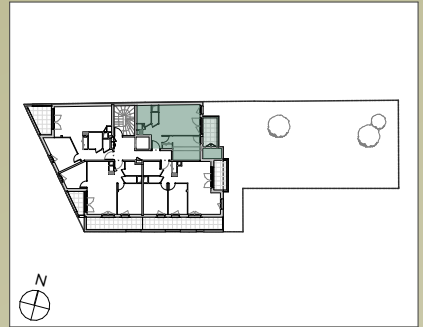
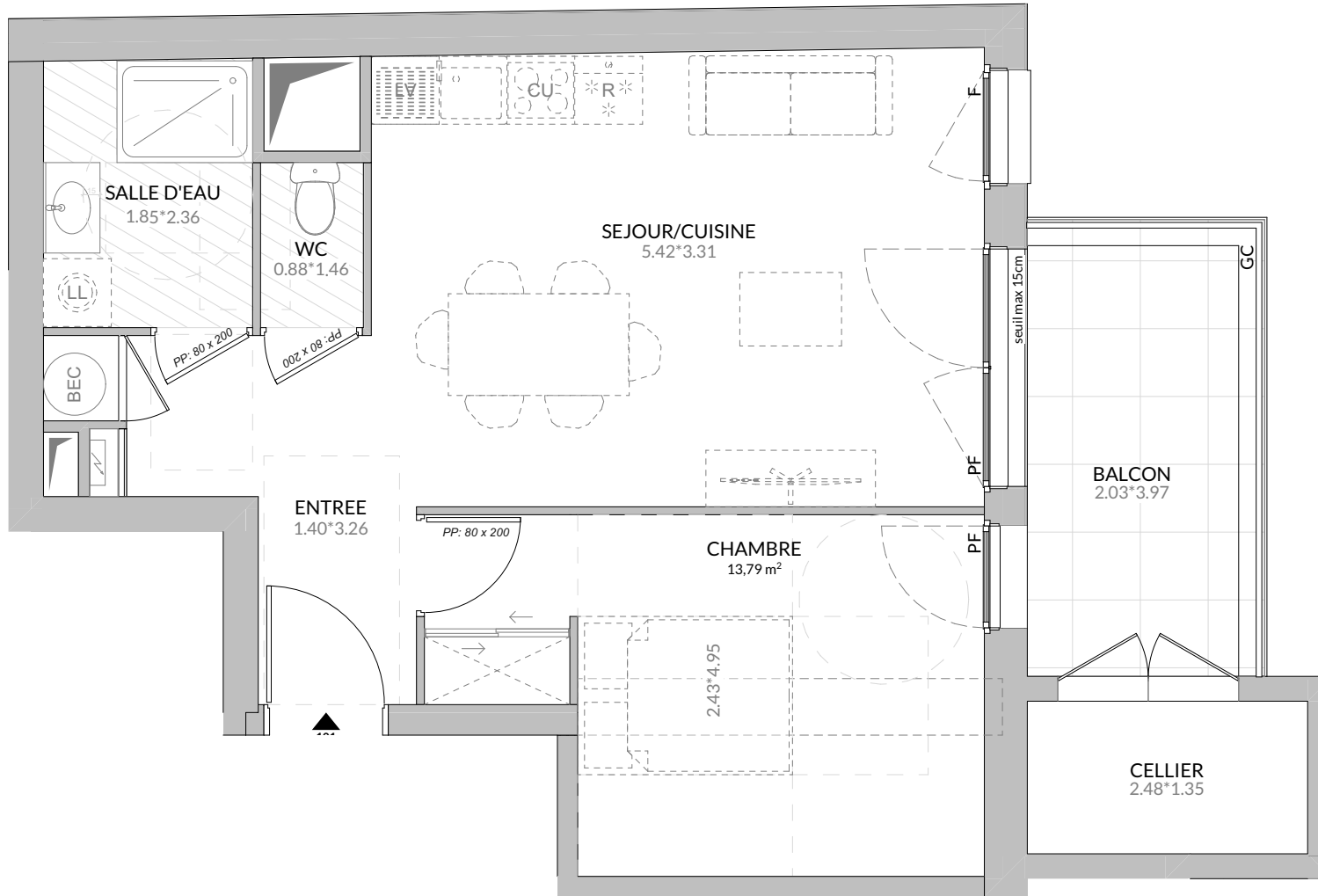


3 rue du 11 Novembre
85500 Les Herbiers



3 rue du 11 Novembre
85500 Les Herbiers

Appartement 2 pièces
Lot n° 101

NIVEAU | R+1

TABLEAU DES SURFACES (en m² compris placard)

ENTREE	6,18
SEJOUR/CUISINE	21,83
CHAMBRE	13,79
SALLE D'EAU	4,37
WC	1,33

SURFACE HABITABLE 47,50 m²

CELLIER	3,18
BALCON	7,63

SURFACE TOTALE 58,31 m²

LEGENDE

PF	Porte-fenêtre	LL	Lave-linge
F	Fenêtre	LV	Lave-vaisselle
FA	Fenêtre allège vitrée	CU	Cuisson
FT	Fenêtre de toit	R	Réfrigérateur
GC	Garde-corps		Soffites et faux-plafonds
PV	Pare-vue		Tableau électrique

PLAN DE COMMERCIALISATION

INDICE :	0	DATE :	14/04/2025
----------	---	--------	------------

Des modifications sont susceptibles d'être apportées à ce plan en fonction des nécessités techniques, de la réalisation tant en ce qui concerne les dimensions libres que l'équipement. Les surfaces sont approximatives. Les retombées, soffites, faux plafond, équipements sanitaires ainsi que le calepinage et dimensions des carrelages sont figurés à titre indicatif, et peuvent subir des modifications pour impératif technique. Les appareils ménagers ne sont pas fournis. Les volets roulants seront prévus conformément à la notice de vente. Les coffres de volet roulant ne sont pas représentés et seront débordants à l'intérieur. La hauteur des seuils au droit des porte-fenêtres sur balcons ou terrasses pourra varier de 5 à 35 cm à partir du sol intérieur. La hauteur entre le jardin et la terrasse pourra varier entre 0 et 60 cm. Les jardins ne seront pas nécessairement plats et pourront comporter des talus et des pentes.